

# DISPOSITIF DE PROMOTION DU COVOITURAGE

À DESTINATION DES ENTREPRISES  
DE L'ARC JURASSIEN

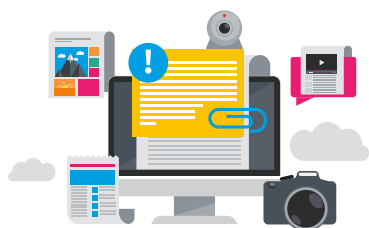
LES SOLUTIONS POUR AIDER  
LA MOBILITÉ DE VOS SALARIÉS



# Les services offerts aux entreprises partenaires du programme

Ce dispositif apporte des outils concrets aux entreprises pour encourager la pratique du covoiturage et réfléchir plus globalement à la mobilité de leurs salariés.

## DÉVELOPPEZ LA PRATIQUE DU COVOITURAGE



### Supports de communication clé en main

Le dispositif accompagne les entreprises dans leur communication pour informer et sensibiliser leurs employés sur le covoiturage.



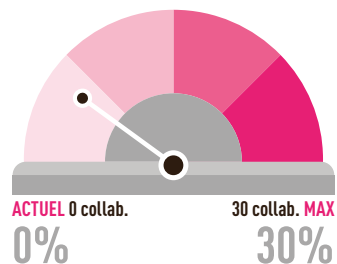
### Challenge annuel inter-entreprises

Cet événement phare a vocation à inciter les salariés à tester le covoiturage pendant une semaine. Il est aussi l'occasion de récompenser les entreprises les plus mobilisées.



### Animations en entreprise

Les stands d'information ont pour vocation de sensibiliser les salariés à la pratique du covoiturage et de répondre à toutes leurs interrogations (assurances, etc.)



### Mesurer le potentiel de covoiturage de votre entreprise

Le dispositif vous donne accès gratuitement à une solution de gestion de la mobilité qui vous permet de calculer et de visualiser simplement et rapidement le potentiel de covoiturage pour l'ensemble de votre entreprise et par collaborateur.

## ET ACCOMPAGNEZ LA MOBILITÉ DE VOS SALARIÉS



### Une communauté de partage et de retours d'expérience

Un espace digital vous permet d'échanger entre responsables des ressources humaines, promoteurs mobilité et chef.fe.s d'entreprise.

Il permet d'accéder aux ressources exclusives mises à disposition dans le cadre du programme (vidéos, podcasts et webinars).

En fonction de vos attentes des temps de rencontre peuvent être organisés à l'attention des référents mobilité pour partager expériences et bonnes pratiques.

REJOIGNEZ SANS FRAIS LE DISPOSITIF ET BÉNÉFICIEZ GRATUITEMENT DES OUTILS ET ACTIONS PROPOSÉES.

Le programme de promotion du covoiturage de l'Arc jurassien c'est :

180 entreprises adhérentes

dont 20 entreprises situées en France

42'000 salariés

25% de covoitureurs

En date du 31.12.2020

## LE SAVIEZ-VOUS ?

La Loi d'Orientation des Mobilités votée fin 2019 intègre l'amélioration des déplacements des salariés entre lieu de résidence et de travail. Elle permet aux entreprises d'encourager la pratique du vélo et du covoiturage par la mise en œuvre d'un forfait mobilités durables exonéré d'impôts et de charges sociales.

Cette même loi oblige les entreprises employant 50 salariés sur un même site à intégrer ces préoccupations dans les Négociations Annuelles Obligatoires.

De son côté la région Bourgogne-Franche-Comté a développé un ticket mobilité qui consiste en une aide financière pour aider aux déplacements domicile-travail en l'absence de transport en commun ainsi qu'une plateforme de mobilité qui assure une mission d'information sur l'offre de mobilité régionale.

Pour plus d'information : [www.viamobigo.fr](http://www.viamobigo.fr)



## Rejoindre le dispositif !

Le dispositif vous intéresse et votre entreprise souhaite le rejoindre ?  
Contactez-nous par l'intermédiaire de notre prestataire *mobilité* au 00 41 22 321 23 77 ou via [info@mobilidee.ch](mailto:info@mobilidee.ch)

Le dispositif de promotion du covoiturage dans l'Arc jurassien associe 18 partenaires suisses et français. Il promeut le covoiturage dans cette région de moyenne montagne partageant 230 km de frontière franco-suisse. Cette solution de transport humanisée, flexible et conviviale se développe rapidement sur ce territoire et pallie la faible desserte en transports publics. Initié en 2011, ce dispositif regroupe actuellement plus de 180 entreprises partenaires réparties sur l'ensemble de l'Arc jurassien. Porté par les autorités publiques, il concerne aussi bien les déplacements nationaux que transfrontaliers.

### POUR LA FRANCE

- › Parc naturel régional du Haut-Jura
- › Pays Horloger
- › Pays du Haut-Doubs
- › Communauté de communes des Portes du Haut-Doubs
- › Région Bourgogne-Franche-Comté
- › Commissariat du Massif du Jura

### POUR LA SUISSE

- › [arcjurassien.ch](http://arcjurassien.ch)
- › Canton de Berne
- › République et Canton du Jura
- › République et Canton de Neuchâtel
- › Canton de Vaud
- › Association Jura bernois.Bienne
- › Association Région Val-de-Travers (ARVT)
- › Commune de Val-de-Ruz
- › Région des Montagnes neuchâteloises
- › Région Neuchâtel Littoral
- › Association pour le développement des activités économiques de la Vallée de Joux (ADAEV)
- › Association pour le Développement du Nord Vaudois (ADNV)

En savoir plus sur le dispositif : [www.covoiturage-arcjurassien.com](http://www.covoiturage-arcjurassien.com)

